

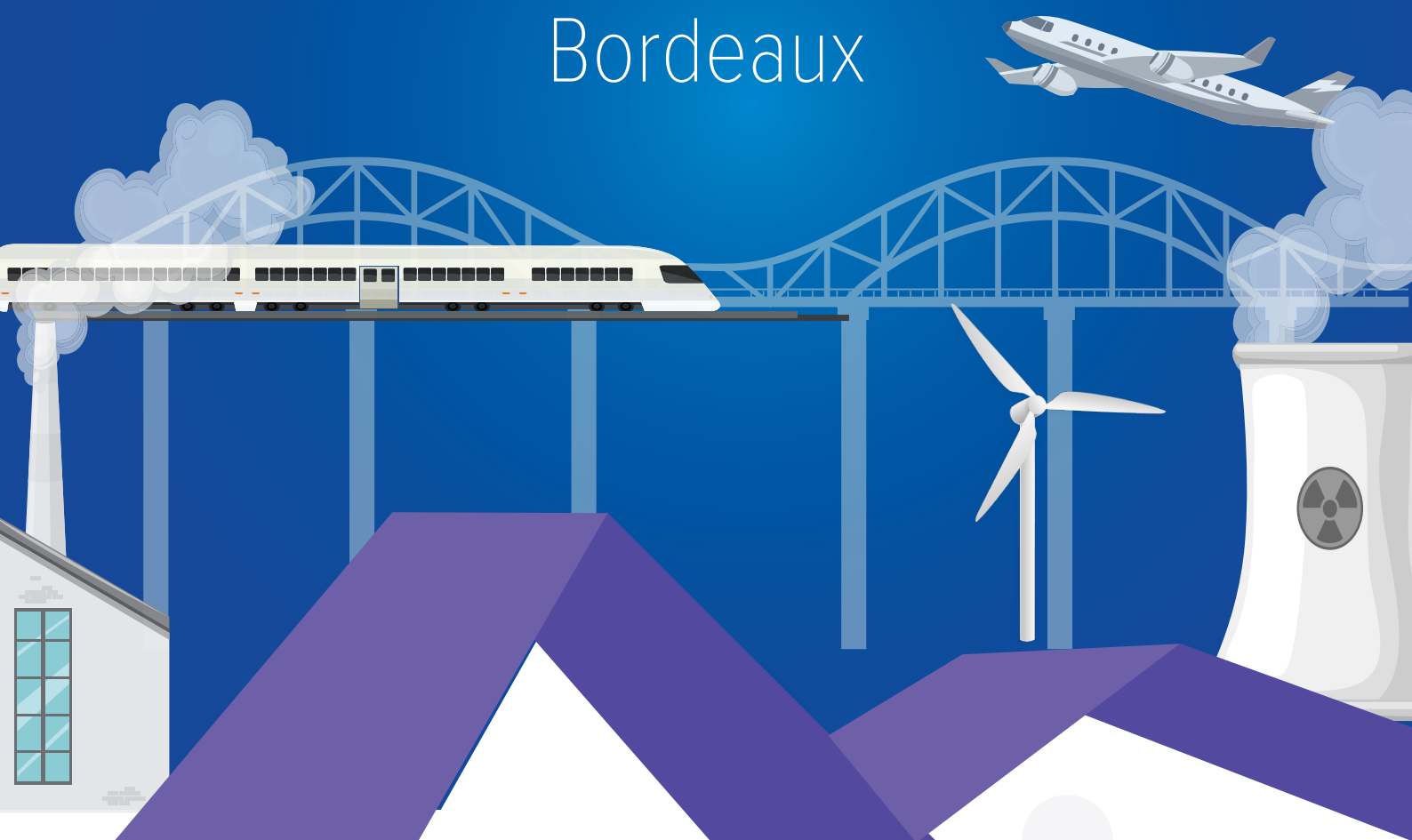
20
MARS
2024

 **COFREND**[®]
Confédération Française pour les Essais Non Destructifs

PROGRAMME

7^{ème} Journée annuelle
SHM@COFREND

Bordeaux



La 7^{ème} édition du Rendez-Vous annuel de la communauté SHM s'inscrit dans la poursuite de structuration de la filière française du SHM.

Pour toutes informations complémentaires, n'hésitez pas à nous contacter à pole.communication@cofrend.com ou au 01 44 19 05 30



PROGRAMME

MERCREDI 20 MARS 2024

09H00 - 09H30

Accueil Café & Exposition

9h30- 9h45

Mot de bienvenue

Vincent Le Cam (*Université Gustave Eiffel et Copil SHM de la COFREND*), **Medhi Sbartai** (*I2M, Université de Bordeaux*) et **Bruno Vallespir** (*Université de Bordeaux, directeur SIN*)

09h45 - 10h30

CONFÉRENCIER INVITÉ, MARIE JACQUESSON, CNES

Le SHM pour les structures de lanceurs : enjeux et états des lieux

10H30 - 11H00

PAUSE - EXPOSITION

11h00 - 11h20

Nanocomposite piézoélectrique intelligent pour le suivi d'endommagement in situ des structures composites

Thibaud Bedjiah – *Sense In*

11h20 - 11h40

Monitoring et Aide à la Décision pour la Maintenance Prédicative des Chaussées, des enjeux et problématiques nécessitant une approche multidisciplinaire

Damien Lesbats – *Cerema Sud-Ouest*

11h40 - 12h00

Surveillance de l'état structurel du pont de Canakkale en Turquie, le pont le plus long au monde.

Stéphane Joye – *Sixense*

12h00 - 12h20

Pitch exposants

12H20 - 14H00

DEJEUNER - EXPOSITION
et visites des labos I2M et IMS

14h00 - 14h20

Retour d'expérience de 3 années de suivi instrumenté sur plusieurs ouvrages d'art du génie civil dans le cadre du programme « Ponts Connectés »

Maxime Fontan – *Apave*

14h20 - 14h40

Méthodes robustes et automatisées pour la surveillance vibratoire des ouvrages d'art

Michael Döhler – *INRIA*

14h40 - 15h00

Système intelligent de surveillance de la santé structurale basé sur l'identification modale

Alaa Chateaneuf – *Cideco*

15h00 - 15h20

LYRA : un système autonome de surveillance de la tension dans les haubans de ponts

François Rigo – *V2i*

15H20 - 15H40

PAUSE - EXPOSITION

15h40 - 16h00

● Capteurs piézoélectriques flexibles et méthodes exploitant le champ acoustique réverbéré pour le SHM d'un réservoir composite

Samuel Rodriguez – *Université de Bordeaux*

16h00 - 16h20

● Tenue et durabilité de capteurs SHM pour l'aéronautique et le spatial

Jean-Michel Roche – *Onera*

16h20 - 16h40

● Algorithmes avancés et calculs embarqués pour le SHM par ondes guidées

Clément Fischer – *CEA List*

16h40 - 17h00

● Contrôle non destructif embarqué par ultrasons pour la détection et la localisation de défauts de soudure

Marianne Sagnard – *Pytheas Technology*

17h00 - 17h30

● Présentation du Pont d'Aquitaine & Monitoring de l'ouvrage

Patrick Thomas - *DIRA & John Dumoulin* - *Cerema*

EXPOSANTS



CONCLUSION & FIN DU PROGRAMME DE LA JOURNEE



JEUDI 21 MARS 2024

9h30 - 11h00

● VISITE DE L'OUVRAGE PONT D'AQUITAINE (groupe limité à 24 personnes)

inscriptions : programme et lien d'inscription vous seront adressés ultérieurement

CONTRAINTE : Equipements de sécurité **OBLIGATOIRES** (chaussures, casques, gilets, gants) **DES PARTICIPANTS**, le site n'ayant pas de prêt de matériels et équipements.

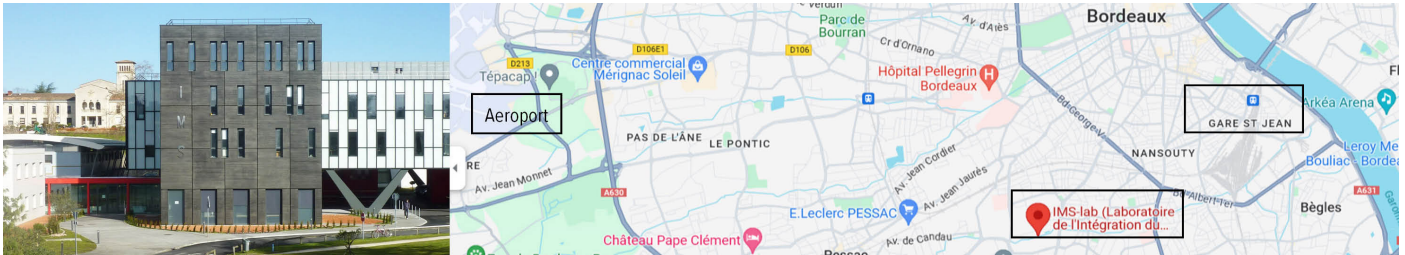
FIN DU PROGRAMME DE LA 7ème JOURNEE ANNUELLE SHM@COFREND

MODALITÉS D'INSCRIPTION

BIENVENUE A L'UNIVERSITE DE BORDEAUX



Université de Bordeaux – Bâtiment A31
UMR 5218 - IMS - Laboratoire de l'Intégration du Matériau au Système
351 Cours de la Libération, 33405 Talence Cedex, France



ACCES

Transports publics :

Bus 73 – arrêt Noailles

Tramway B : arrêt Peixotto

Bus liane 10 : arrêt Peixotto

Parking : Parc-relais Arts & Métiers ou dans la rue, places de stationnement payantes.

Les membres du Comité Scientifique du SHM de la COFREND :

Odile Abraham (Université Gustave Eiffel)
Olivier Bardoux (Air Liquide)
David Barnoncel (ArianeGroup)
Pierre Calmon (CEA List)
Bastien Chapuis (CEA List)
Jerome Delemontez (EDF)
Michael Doehler (INRIA)
Daniela Dragomirescu (LAAS)

John Dumoulin (Cerema)
Vincent Le Cam (Université Gustave Eiffel)
Nazih Mechbal (ENSAM Paris)
Emmanuel Moulin (Université Polytechnique Hauts de France)
Emmanuel Ramasso (Femto-ST)
Jean Sarete (SGS)
Fan Zhang (Cetim)

Les membres du Comité Local

Medhi Sbartai, I2M Université de Bordeaux
Stéphane Victor, IMS Bordeaux
Michel Castaings, I2M Université de Bordeaux
Jean-Paul Guillet, IMS Bordeaux
Mathieu Renier, I2M Université de Bordeaux
Samuel Rodriguez, I2M Université de Bordeaux



INSCRIPTION OBLIGATOIRES EN LIGNE

Votre badge d'accès vous sera remis sur place, à l'accueil :

- Les **TARIFS PARTICIPANTS** incluent : l'accès à la conférence, à l'exposition, aux pauses, au déjeuner et les visites proposées.

INSCRIPTIONS EN LIGNE

* Conditions d'annulation, 48h00 avant l'évènement



Confédération Française pour les Essais Non Destructifs

pole.communication@cofrend.com / + 33 (0)1 44 19 05 30